

Avertissement : Les résultats présentés reposent sur un système de remontées rapides. Il s'agit de données provisoires

Bilan du mois	Accidents corporels	Tués à 30 jours	Total blessés	Dont blessés hospitalisés
Avril 2022 provisoire	40	3	54	10
Avril 2021 provisoire	36	1	44	10
Variation	4	2	10	0
Evolution 2022/2021	11.00 %	200.00 %	23%	0%

Le mois d'avril 2022 a été un mois défavorable avec 3 tués et notamment par rapport à avril 2021 (1 tué), les autres indicateurs (accidents et blessés) sont également en augmentation, les blessés hospitalisés sont stables

Bilan 4 mois	Accidents corporels	Tués à 30 jours	Total blessés	Dont blessés hospitalisés
4 mois 2022 provisoire	191	11	239	62
4 mois 2021 provisoire	172	4	245	54
Variation	19	7	-6	8
Evolution 2022/2021	11.00 %	175.00 %	-2%	15%

Le cumul des 4 mois montre une augmentation des tués, une augmentation des accidents, une légère baisse des blessés, une augmentation des blessés hospitalisés est également constatée

Tués par catégorie d'usagers en cumul	Piéton	Vélo	Cyclo	Moto	Voiturette	VL	PL	Total
Année 2022	1	1	0	7	0	2	0	11
Année 2021	1	0	0	2	0	1	0	4

Ce cumul de janvier à avril 2022 montre une augmentation de la mortalité routière par rapport à l'année 2021 et notamment celle des 2RM (+ 5 tués), les 2RM représentent 64% des tués

Sécurité routière – la ceinture de sécurité

De 2014 à 2018, 54% des tués en Martinique n'avaient pas la ceinture (21% en métropole en 2018), ce chiffre est en dégradation depuis trois ans pour atteindre 100% en 2019 et en 2020. En 2021, sur 8 tués VL, 5 n'avaient pas la ceinture (62%).

Le **non-port de la ceinture** correspond à un **sur-risque de décès** considérable, de l'ordre de **10** ! Certains accidents mortels auraient pu être évités avec la ceinture (non éjection du conducteur), des VL sont parfois retrouvés peu accidentés ou presque intacts.

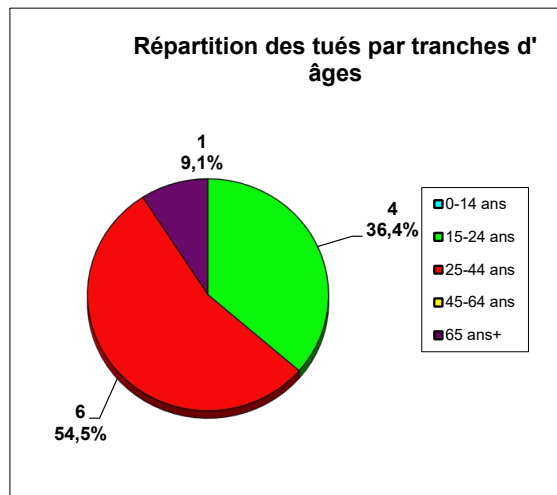
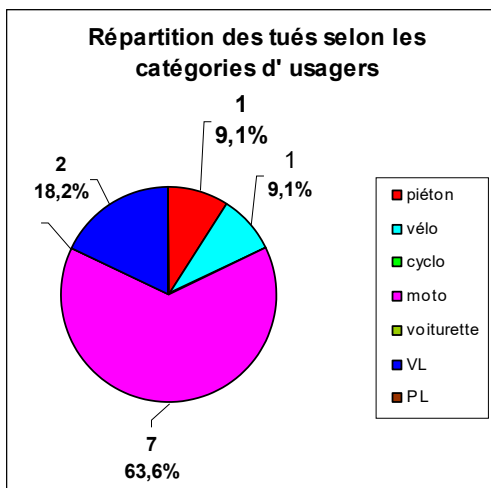
L'airbag et la ceinture de sécurité ont des fonctions différentes mais complémentaires et assurent une protection maximale : airbag oui, mais avec ceinture ! La ceinture assure un rôle crucial avant l'ouverture de l'airbag qui protège tête et thorax. Sans ceinture, le choc serait infiniment plus violent. En aucun cas, l'airbag ne se suffit à lui-même.

ATTACHEZ SYSTEMATIQUEMENT VOTRE CEINTURE A L'AVANT ET A L'ARRIERE !

Retrouvez toute la sécurité routière en ligne :
<http://www.martinique.developpement-durable.gouv.fr/>
 ou en flashant ce code depuis votre smartphone ou tablette



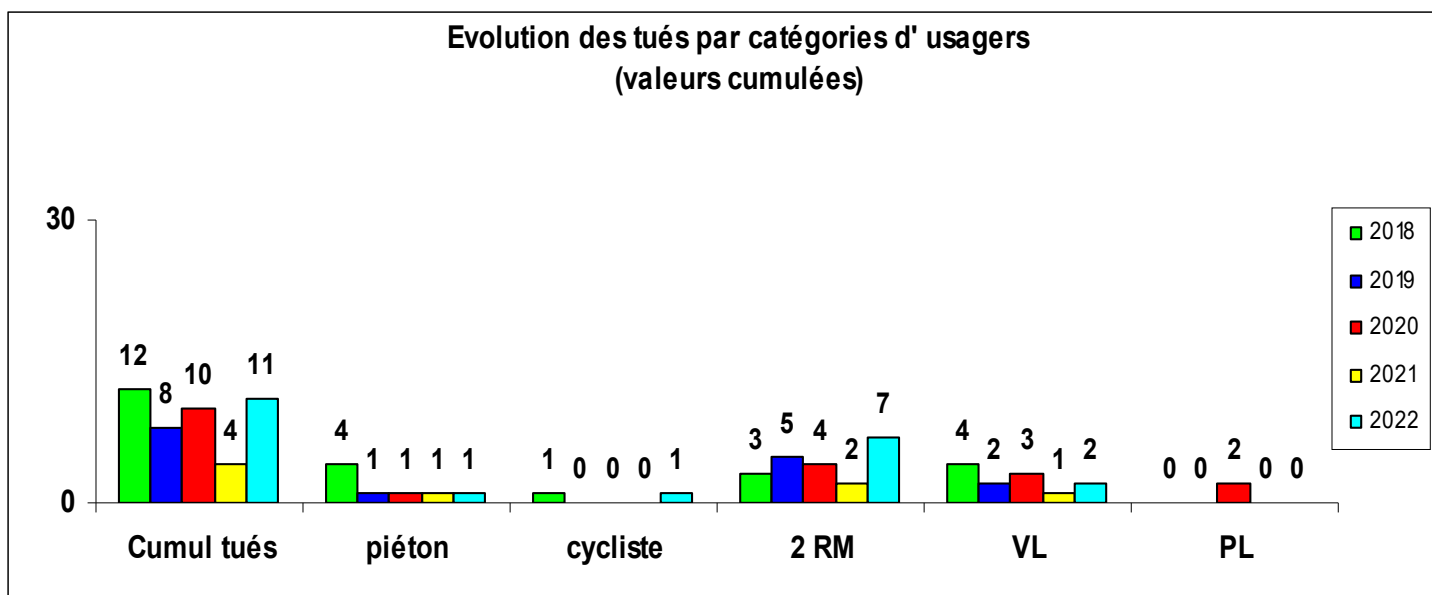
Répartition du nombre de tués (valeurs calculées depuis le début de l'année 2022) par tranche d'âge et par catégories d'usagers :



82% des tués sont des usagers vulnérables (*)

100% des tués sont des hommes, 64% des tués ont moins de 30 ans, la moyenne d'âge des tués en 2022 est de 31,8 ans pour 11 tués (contre 44,5 ans en 2021 pour 4 tués)

(*) : piétons, cyclistes, 2RM



La mortalité routière au 30 avril 2022 (11 tués) est en augmentation par rapport à 2021 (4 tués) et par rapport à la moyenne des 4 dernières années (8 tués)

Un accident corporel : (mortel et non mortel) de la circulation routière est un accident qui :
 provoque au moins une victime, c'est-à-dire un usager ayant nécessité des soins médicaux ;
 survient sur une voie ouverte à la circulation publique ;

implique au moins un véhicule

Tués : victimes décédées sur le coup ou dans les 30 jours qui suivent l'accident.

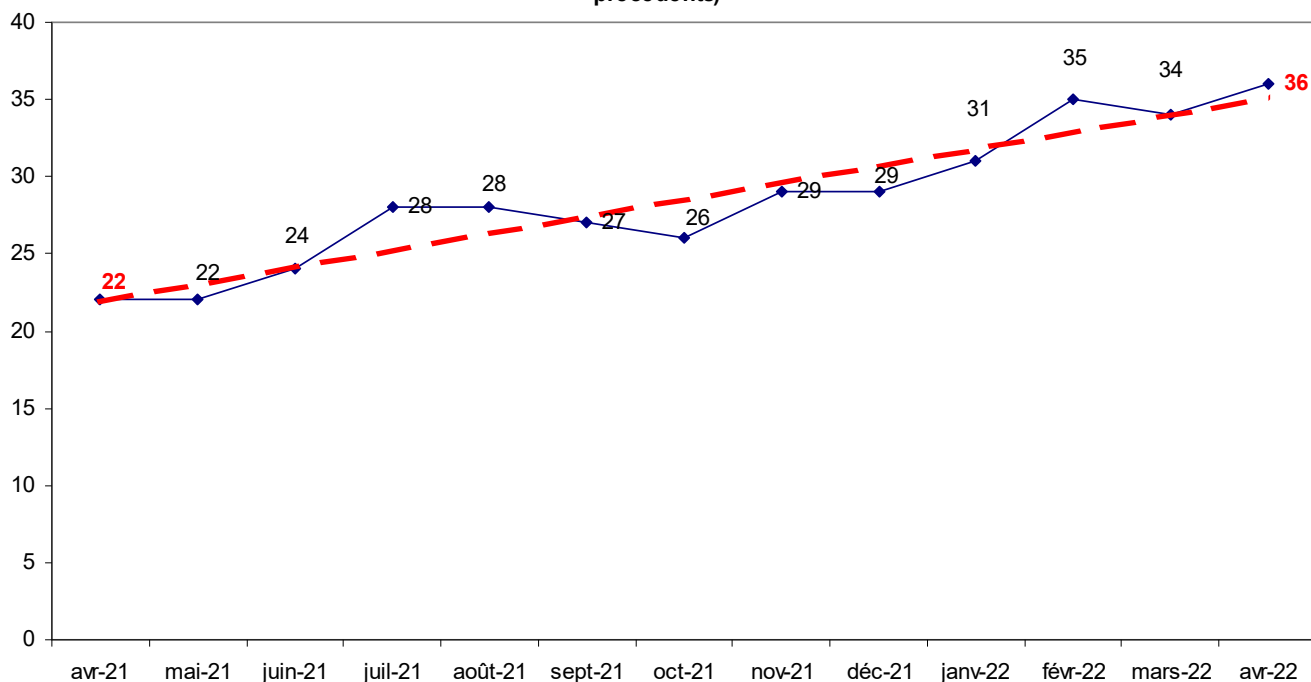
Blessés hospitalisés (BH) : victimes admises comme patients dans un hôpital plus de 24 heures

Blessés légers (BL) : victimes ayant fait l'objet de soins médicaux mais n'ayant pas été admises comme patients à l'hôpital plus de 24 heures

Victimes graves (VG) : tués + blessés hospitalisés

Total victimes (TV) : tués + blessés hospitalisés + blessés légers,

Evolution des tués sur une année en glissement annuel, est figuré pour chaque mois, le total des tués sur les 12 mois écoulés (ce mois inclus et les tués des 11 mois précédents)



La tendance est haussière sur 12 mois

suivi des accidents mortels depuis le 1^{er} janvier 2022

AM	tué	Date	Commune	Voie	Impliqués	Victime	Sexe	âge
1	1	15/01/22	Ducos	Rue Zizine Etages	Moto/VL	Moto	H	29
2	2	16/01/22	Saint Pierre	RN2	Vélo seul	Vélo	H	15
3	3	04/02/22	Gros Morne	Chemin Poirier	Moto seule	Moto	H	26
4	4	12/02/22	Le Lamentin	Autoroute A1	Moto/voiturette	Moto	H	24
5	5	19/02/22	Schoelcher	RN2	VL seul	VL	H	26
6	6	26/02/22	Le Lamentin	A1	Moto/piéton	piéton	H	40
6	7	26/02/22	Le Lamentin	A1	Moto/piéton	Moto	H	24
7	8	01/03/22	Schoelcher	Route Terreville	VL seul	VL	H	81
8	9	02/04/22	Fort de France	RN1 Bd Bishop	Moto/Moto	Moto	H	30
9	10	12/04/22	Le Lamentin	A1	Moto/VL	Moto	H	35
10	11	18/04/22	Le Marigot	VC Habitation Lagrange	Moto seule	Moto	H	20

AM : accident mortel

